

Projekt

z dnia 25 listopada 2024 r.

Zatwierdzony przez

**UCHWAŁA NR
RADY MIASTA KOBYŁKA**

z dnia 2024 r.

w sprawie nadania nazwy ulicy Królowej Bony

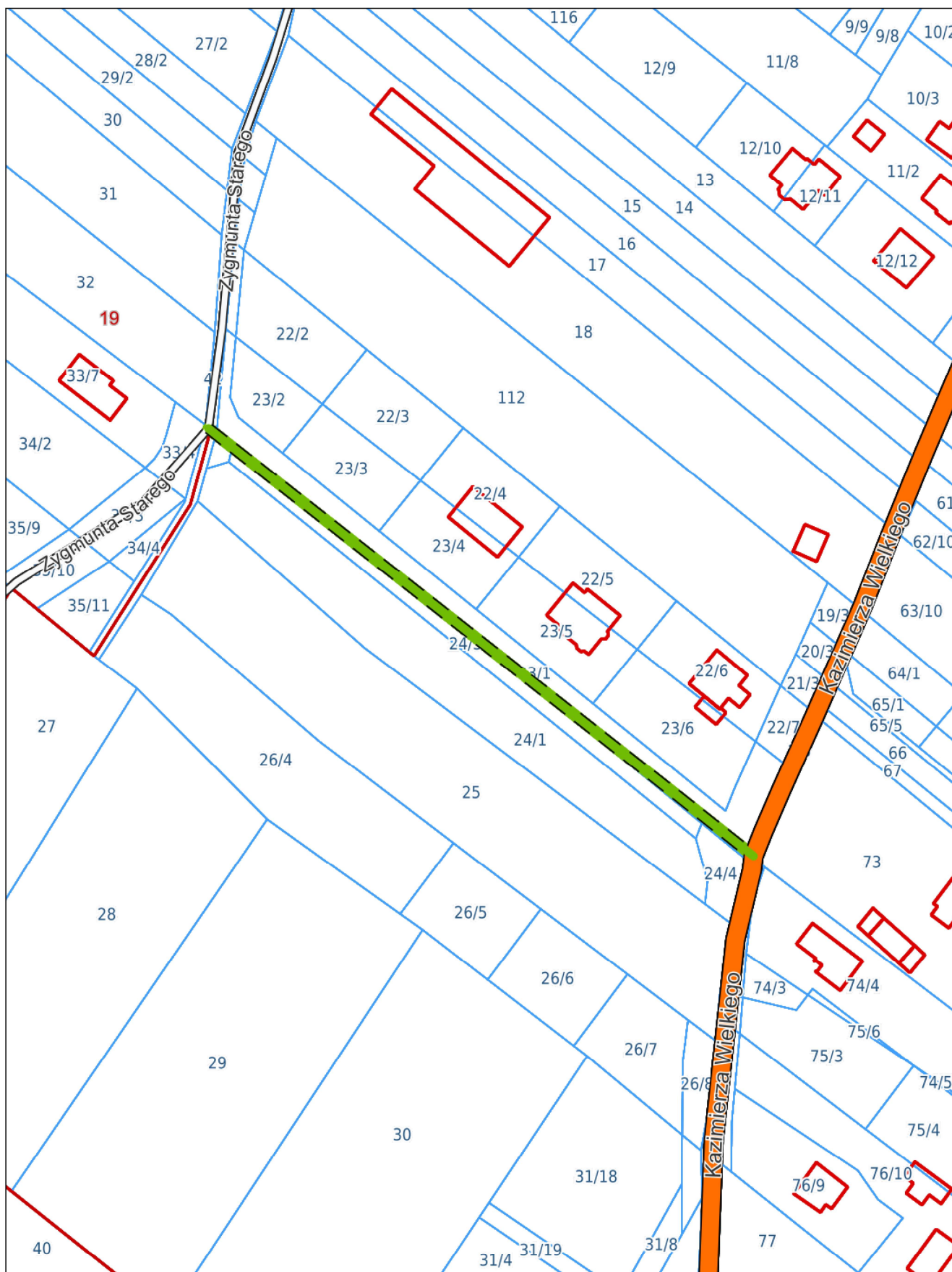
Na podstawie art. 18 ust. 2 pkt 13 ustawy z dnia 8 marca 1990 r. o samorządzie gminnym (Dz.U.z 2024 r. poz. 1465 z późn.zm.) Rada Miasta Kobyłka uchwała co następuje:

§ 1. Ulicy zlokalizowanej na działkach nr ewid. 23/1 i 24/3 w obrębie 20 w Kobyłce, nadaje się nazwę **Królowej Bony**.

§ 2. Przebieg ulicy określa załącznik graficzny stanowiący integralną część niniejszej uchwały.

§ 3. Wykonanie uchwały powierza się Burmistrzowi Miasta Kobyłka.

§ 4. Uchwała wchodzi w życie po upływie 14 dni od dnia ogłoszenia w Dzienniku Urzędowym Województwa Mazowieckiego.



Uzasadnienie

Art. 18 ust. 2 pkt 13 ustawy z dnia 8 marca 1990 r. o samorządzie gminnym (Dz.U. z 2024 r. poz.1465 z późn.zm.) stanowi, że do właściwości rady należy podejmowanie uchwał w sprawach herbu gminy, nazw ulic i placów będących drogami publicznymi lub nazw dróg wewnętrznych w rozumieniu ustawy z dnia 21 marca 1985 r. o drogach publicznych (Dz.U. z 2024 r. poz. 320 z późn. zm.), a także wznoszenia pomników.

W miejscowym planie zagospodarowania przestrzennego terenu północnej części miasta Kobyłka, zatwierdzonym Uchwałą Rady Miejskiej w Kobyłce z dnia 15.01.2004 r. Nr XVI/172/2004 droga będąca przedmiotem uchwały ma charakter drogi publicznej (symbol przeznaczenia KD). Wymienione w projekcie uchwały działki drogowe nr ewid. 23/1 i 24/3 w obrębie 20 stanowią własność Gminy - Miasta Kobyłka. Na terenie przyległym do tej drogi realizowana jest inwestycja polegająca na budowie 30 budynków mieszkalnych jednorodzinnych. Inwestor wystąpił o nadanie numerów porządkowych tym budynkom, w związku z czym zachodzi potrzeba nadania nazwy wspomnianej ulicy.

Chcąc kontynuować przyjęte trendy w nazewnictwie ulic w tej okolicy można rozważyć takie nazwy jak: Ziemowita, Jagiellońska, Wawelska, Hetmańska, Książęca, Basztowa, Królowej Bony, Stefana Batorego, Jana III Sobieskiego.

Podjęcie uchwały nie rodzi skutków finansowych dla budżetu gminy.